

**Quick Install**

Geodetic Information System

---

***GIS 5***

---

Геодезическая Информационная Система

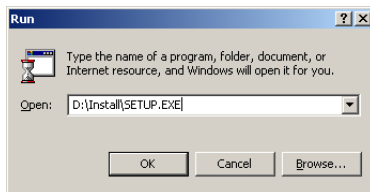
Quick  
Install

[www.GIS.org.ua](http://www.GIS.org.ua)

У Вас нет времени читать документацию, а необходимо установить программу и настроить для работы с множеством баз данных ? Тогда следуйте инструкциям данного описания.

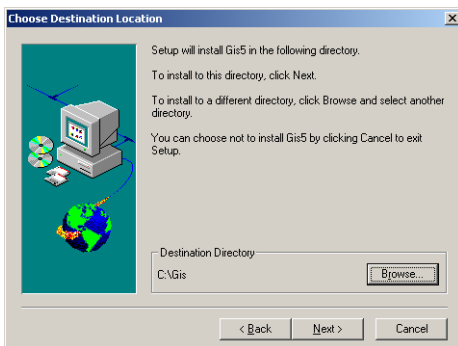
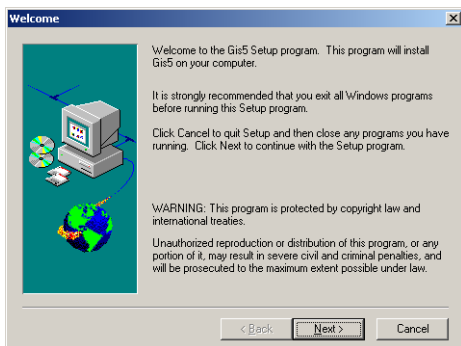
## Запуск инсталляции

Запустите программу **Setup.exe** из каталога **Install** нажав на панели операционной системы “Пуск” (*Start*), а затем “Выполнить” (*Run*). В открывшемся окне нажмите кнопку “Просмотр” (*Browse*), а затем выберите искомую инсталляцию программы **GIS v.5.1**.

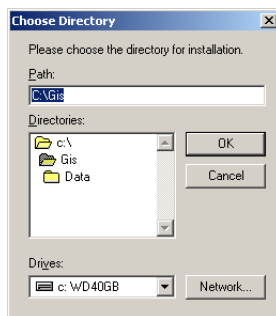


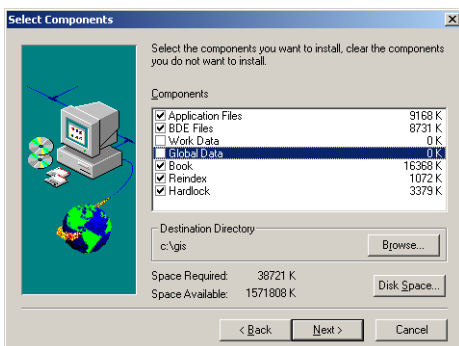
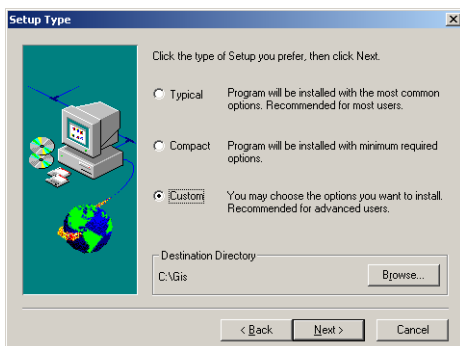
Выбрав файл **Setup.exe** нажмите “Да” (*Ok*) для запуска инсталляции. Если Вы вставите в **CD-Rom** установочный диск, то процесс инсталляции будет запущен автоматически.

## Установка служебных файлов

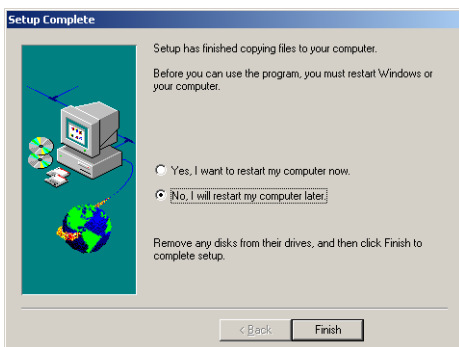
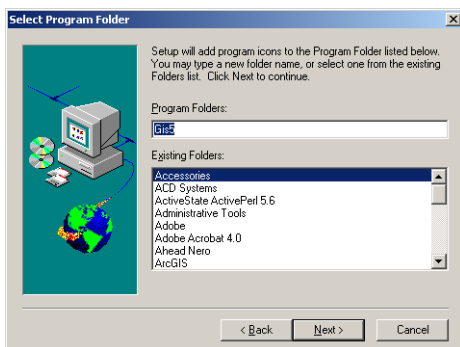


В окне “Welcome” нажмите кнопку “Next >”, для продолжения установки. Далее в окне “Choose Destination Location” предлагающем выбрать каталог для установки служебных файлов программы **GIS5**, нажмите кнопку “Browse...”. После этого в окне “Choose Directory” введите в ячейке “Path” диск и наименование каталога **C:\Gis**, а затем нажмите кнопку “Ok”. Наименование диска и каталог **C:\Gis** могут быть использованы другие, но тогда Вам будет необходимо корректировать и прочие пути, так как в данном описании рекомендованным будет использование каталога **C:\Gis**. Для продолжения инсталляции нажмите кнопку “Next >”.

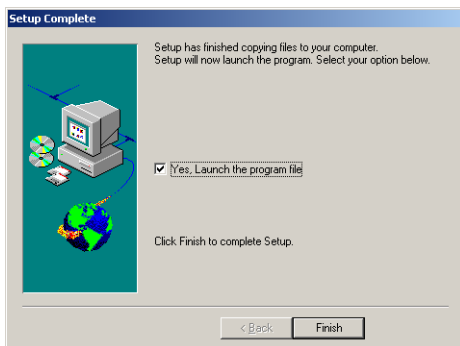




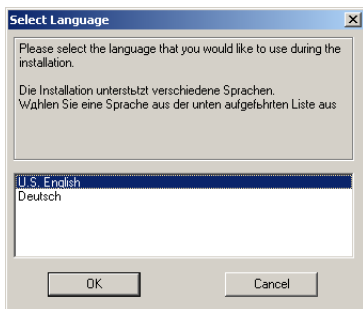
В окне “*Setup Type*” выберите выборочный вариант установки “*Custom*”, и нажмите для продолжения кнопку “*Next >*”. Далее, в окне “*Select Components*” уберите галочку напротив компонентов “*Global data*” и “*Work data*”, а затем для продолжения нажмите кнопку “*Next >*”.



В открывшемся окне выбора папки быстрого запуска “*Select Programm Folder*” нажмите кнопку “*Next >*”. Подождав немного, пока будет выполнен процесс установки служебных файлов программы **GIS5**, затем в окне “*Setup*



*Complete*” отключите перезагрузку компьютера выбрав вариант “*No, I will restart my computer later*”. Для продолжения нажмите на кнопке “*Finish*”. Далее необходимо выполнить инсталляцию драйвера для электронного ключа **Hardlock**. Поставьте “галочку” напротив надписи “*Yes, Launch the program file*” и нажмите для продолжения кнопку “*Finish*”.

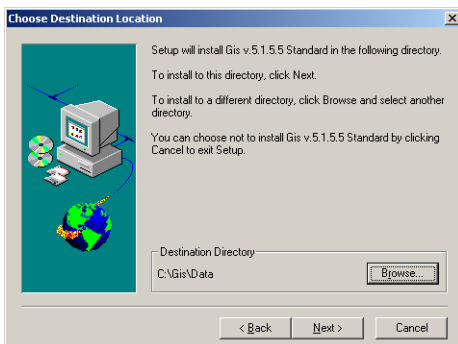
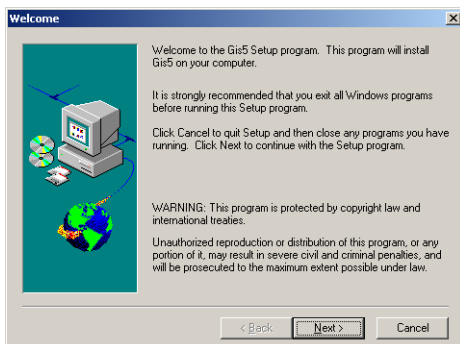


Подождите немного, пока загрузится программа установки драйвера для **Hardlock** устройства. В окне **"Select Language"** выберите позицию **"U.S. English"**, и нажмите кнопку **"Ok"**. Далее в окне **"Hardlock Device Driver Installation - Welcome"** нажмите для выполнения процесса установки кнопку **"Next >"**. После выполнения инсталляции в окне **"Hardlock Device Driver Installation - Finished"** нажмите **"Finish"**.

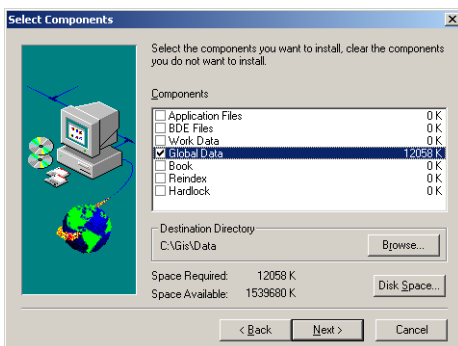
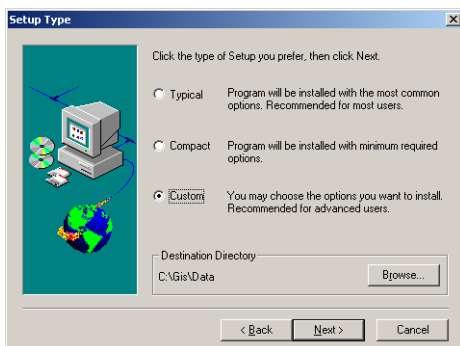


## Установка баз данных общего назначения

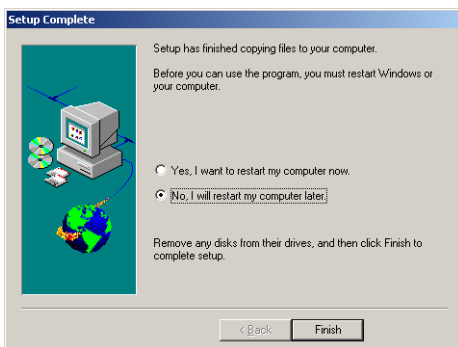
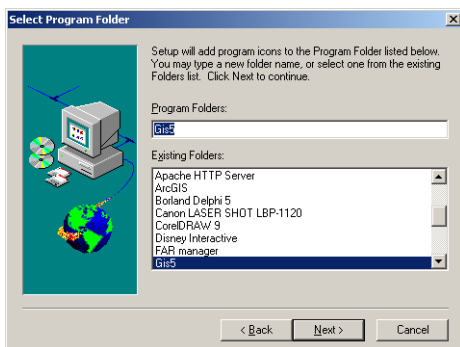
Запустите инсталляцию программы GIS v.5.1.



В окне **"Welcome"** нажмите кнопку **"Next >"**, для продолжения установки. Далее в окне **"Choose Destination Location"** предлагающем выбрать каталог для установки служебных файлов программы **GIS5**, нажмите кнопку **"Browse..."**. После этого в окне **"Choose Directory"** введите в ячейке **"Path"** диск и наименование каталога **C:\Gis\Data**, а затем нажмите кнопку **"Ok"**. Для продолжения инсталляции нажмите кнопку **"Next >"**.



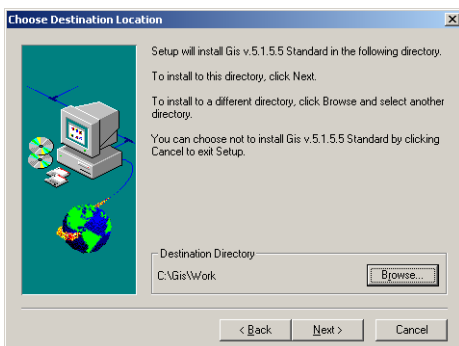
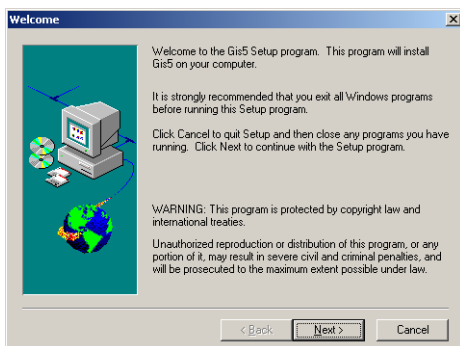
В окне “*Setup Type*” выберите выборочный вариант установки “*Custom*”, и нажмите для продолжения кнопку “*Next >*”. Далее, в окне “*Select Components*” уберите галочку со всех компонентов кроме “*Global data*”, а затем для продолжения нажмите кнопку “*Next >*”.



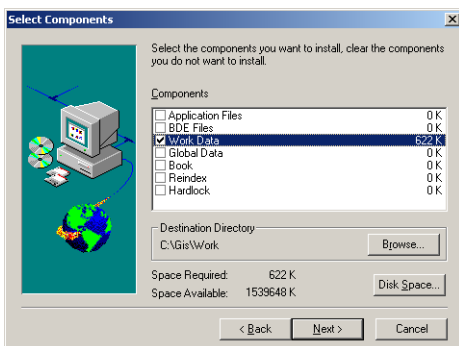
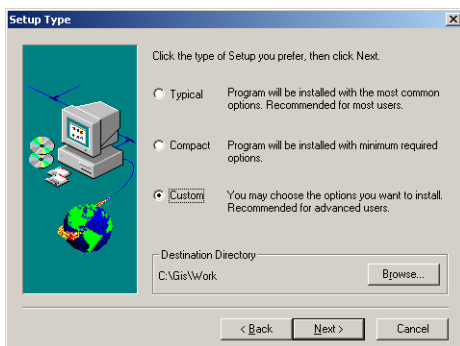
В открывшемся окне выбора папки быстрого запуска “*Select Programm Folder*” нажмите кнопку “*Next >*”. Подождав немного, пока будет выполнен процесс установки служебных файлов программы **GIS5**, затем в окне “*Setup Complete*” отключите перезагрузку компьютера выбрав вариант “*No, I will restart my computer later*”. Для завершения нажмите на кнопке “*Finish*”.

## Установка рабочих баз данных

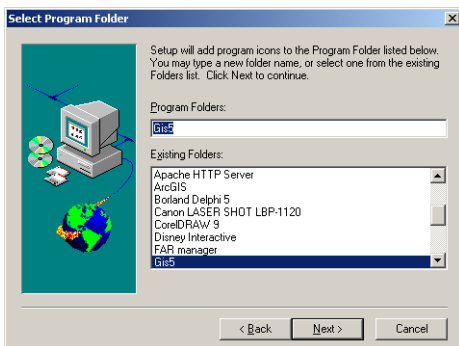
Запустите инсталляцию программы **GIS v.5.1**. Данное описание установки может выполняться при создании каждой новой базы данных, хотя я рекомендую в дальнейшем создавать чистые базы обычным копированием содержимого папки **C:\Gis\Work**, которая будет создана по данному руководству. Кроме того, чистую базу можно создать разархивировав файл **empty\_db.zip** на инсталляционном диске **GIS v.5.1** в каталоге “*Update*”.



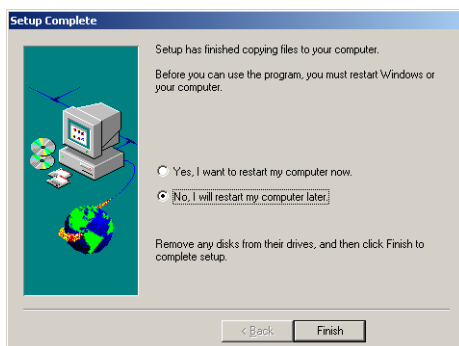
В окне “Welcome” нажмите кнопку “Next >”, для продолжения установки. Далее в окне “Choose Destination Location” предлагающем выбрать каталог для установки служебных файлов программы **GIS5**, нажмите кнопку “Browse...”. После этого в окне “Choose Directory” введите в ячейке “Path” диск и наименование каталога **C:\Gis\Work**, а затем нажмите кнопку “Ok”. Для продолжения инсталляции нажмите кнопку “Next >”.



В окне “Setup Type” выберите выборочный вариант установки “Custom”, и нажмите для продолжения кнопку “Next >”. Далее, в окне “Select Components” уберите галочку со всех компонентов кроме “Work data”, а затем для продолжения нажмите кнопку “Next >”. В открывшемся окне выбора папки быстрого запуска “Select Program Folder” нажмите кнопку “Next >”.

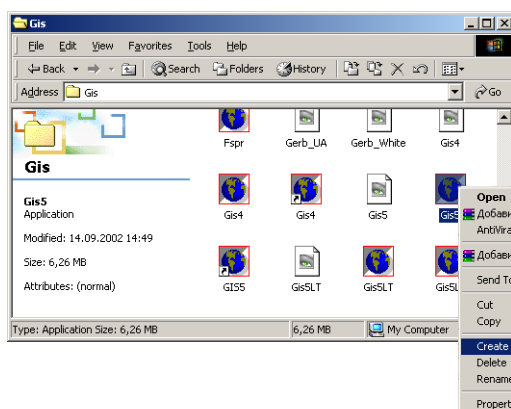


Подождав немного, пока будет выполнен процесс установки служебных файлов программы **GIS5**, затем в окне “*Setup Complete*” отключите перезагрузку компьютера выбрав вариант “*No, I will restart my computer later*”. Для завершения нажмите на кнопке “*Finish*”.



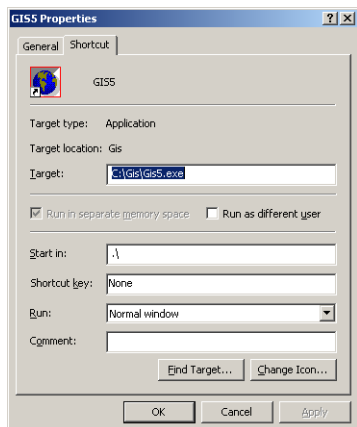
## Создание ярлыка Gis5.Lnk

Завершив процесс инсталляции, необходимо создать ярлык программы **GIS v.5.1** и скопировать его в каталог **C:\Gis\Work**.



Откройте окно отображения каталогов и файлов Вашего компьютера через панель операционной системы или “*рабочего стола*”, затем войдите на диске **C:** в каталог **C:\Gis**.

В данном каталоге выберите файл **Gis5.exe** (Gis5Sml.exe), и нажмите на нём правую кнопку мышки. В открывшемся подменю выберите позицию “*Создать ярлык*” (*Create Shortcut*).



Затем выберите созданный ярлык “*Ярлык Gis5.Lnk*” (*Shortcut Gis5.Lnk*) в текущем каталоге **C:\Gis**. Переименуйте его на “*Gis5.Lnk*” (*Gis5Sml.Lnk*) нажав правую кнопку и выбрав в подменю “*Переименовать*” (*Rename*). После этого ещё раз нажмите правую кнопку, и выберите в подменю “*Параметры*” (*Properties*). В ячейке “*Рабочий каталог*” (*Start in*) вместо строки “*C:\Gis*” введите “*.\*”, означающее, что рабочим каталогом будет текущий каталог запуска ярлыка. Выполнив изменение нажмите “*Да*” (*Ok*). Теперь скопируйте данный ярлык в каталог **C:\Gis\Work**.

Копирование ярлыка можно выполнить нажав на нём правую кнопку мышки и выбрав “Копировать” (*Copy*), а затем в каталоге **C:\Gis\Work** нажать правую кнопку мышки и выбрать “Вставить” (*Paste*). Хочу Вас предупредить, что в случаях запуска программы **GIS v.5.1** с рабочего стола или через стандартный проводник операционной системы, тогда путь к рабочему каталогу в ярлыке **Gis5.Ink** (Gis5Sml.Ink) необходимо указывать полностью, т.е. вместо “.” для данного примера путь “C:\Gis\Work”.

## Настройка параметров в файле Gis.ini

В связи с тем, что параметры программы настроены для инсталляции по умолчанию, для одной базы данных, необходимо скорректировать пути к папкам в файле **Gis.ini**. Данный файл находится в каталоге **C:\Gis\Work**, вместе с рабочими базами данных. Откройте окно отображения каталогов и файлов Вашего компьютера через панель операционной системы или “рабочего стола”, затем войдите на диске **C:** в каталог **C:\Gis\Work**. На файле **Gis.ini** нажмите правую кнопку мышки и выберите в подменю “Открыть” (*Open*). Затем, скорректируйте пути для следующих переменных программы **GIS v.5.1**:

[Отчётные формы и госакты]

Каталог=C:\Gis\

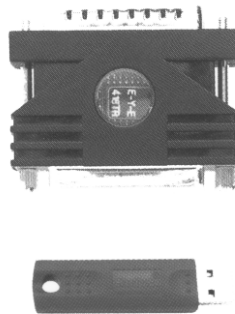
[Рабочие файлы и каталоги]

Путь к базам общего назначения=C:\Gis\Data\

В случаях отсутствия каталога **C:\Gis\Data** программа **GIS v.5.1** будет выдавать сообщения об отсутствии баз данных, а если каталог присутствует, но нет баз общего назначения, то программа создаст их автоматически.

## Запуск программы GIS v.5.1

Если Вы ещё не установили электронный ключ **Hardlock** входящий в состав комплекта **GIS v.5.1**, тогда необходимо это сделать. **Hardlock** электронные ключи подключаются с обратной стороны компьютера в **Lpt** или **Usb** разъем. Если к **Lpt** порту уже подключены внешние устройства, тогда необходимо переподключить их к обратной стороне **Hardlock** электронного ключа. В случаях использования сетевого ключа **Hardlock** на рабочие места электронный ключ не подключается. Сетевой ключ **Hardlock** устанавливается на “сервере”, который должен работать в одной “сети” с рабочими местами.





Программу можно запустить при помощи ярлыка **Gis5.Lnk** (Gis5Sml.Lnk). Для создания новой базы данных выполните дублирование содержимого папки **C:\Gis\Work**, или разархивируйте файл **empty\_db.zip** на инсталляционном диске **GIS v.5.1** в каталоге **"Update"**.

**Geodetic Information System v.5.1.5.5 Standard (c:\Program\Gis\Gis5\2)**

Участок Владелец Базы данных Полигоны План Аггруппы Списки Печать Экспорт Импорт Сервис Помощь

Владелец (пользователь)	Адрес участка	С м.кв.	Участок
Ткаченко Галина Олександрівна	длянка № 671	30950.37	6992
Троянская Валентина Петрівна	длянка № 048	27126.41	6929
Троянский Василь Іванович	длянка № 049	26593.78	6930
Трум Анатолий Вікторович	длянка № 496	26102.45	6979
Чернега Олександр Петрович	длянка № 546	33576.60	6983
Шайновська Олександра Іванівна	длянка № 098	34910.78	6939

Участок Владелец Координаты План Аггруппы Дополнительно Госакт Комментарии Собственность Сервисы Аренда Закуп

Адрес участка длянка № 049

**Земельный участок с. Наливайка, вул. Ленина, приватний підписище Іванова Наталія Олександрівна**

Рисунки Участок Координаты Вычисления Таблица расчётов Печать Отображение Помощь

Лин. = 1989.349 Y = 2014.735

№	т.№	н.т.	Лит.	X	Y	Z
1	1	A		2 000.750	2 000.490	175.2
2	2			1 996.540	2 013.100	175.2
3	3	B		1 973.130	2 022.020	175.2
4	4	B		1 967.330	2 001.150	175.2
5	1	A		2 000.750	2 000.490	175.2

Точки стояния и наведения

1 стоян.	X	Y	Z
1 навед.	X	Y	Z
2 стоян.	X	Y	Z
2 навед.	X	Y	Z

Таблица расчётов

№	угол	L	см+	см-	X	Y
0						
1						
2						
3						
4						
5						
6						

Масштаб 1:500 S = 479.48 | S (контр.) = 479.48 Периметр = 93.43 Снежение: Площадь:

Надеюсь, операция инсталляции и настройки прошли успешно. Подробное описание установки **GIS v.5.1**, а также устранение возможных неполадок в ходе запуска программы, смотрите в тематических разделах **"Инсталляция Geodetic Information System v.5.1.3"**.

Удачной работы с программой GIS v.5.1 !



www.GIS.org.ua

ПРОИЗВОДСТВО ИНФОРМАЦИОННЫХ ТЕХНОЛОГИЙ

www.GIS.org.ua  
e-mail: [manager@gis.org.ua](mailto:manager@gis.org.ua), [admin@gis.org.ua](mailto:admin@gis.org.ua)  
tel. +38 (050) 597-00-79

Geodetic Information System v.5.1  
Copyright© 2002-2003. All Rights Reserved.